



**Министерство
градостроительной деятельности и развития агломераций
Нижегородской области**

П Р И К А З

31 марта 2021 г.

№ 06-01-02/32

г. Нижний Новгород

**О подготовке проекта межевания
территории, расположенной к западу от
г. Балахны в Балахнинском муниципальном
округе Нижегородской области на землях, не
относящихся к землям лесного фонда, и
проекта межевания территории,
расположенной к западу от г. Балахны в
Балахнинском муниципальном округе
Нижегородской области
в границах земель лесного фонда**

В соответствии со статьями 41, 43, 45 Градостроительного кодекса Российской Федерации, статьей 27 Закона Нижегородской области от 8 апреля 2008 г. №37-З «Об основах регулирования градостроительной деятельности на территории Нижегородской области», Адресной инвестиционной программой Нижегородской области на 2021-2023 годы, утвержденной постановлением Правительства Нижегородской области от 23 декабря 2020 г. №1090 (с изменениями), пунктом 3.1.9 Положения о министерстве градостроительной деятельности и развития агломераций Нижегородской области, утвержденного постановлением Правительства Нижегородской области от 16 апреля 2020 г. №308, в связи с обращением государственного казенного учреждения Нижегородской области «Главное управление автомобильных дорог» (далее – ГКУ НО «ГУАД») от 29 марта 2021 г. в целях строительства автомобильной дороги (Р-152) Шопша - Иваново - Н. Новгород на участке обхода гг. Балахны и Заволжья в Нижегородской области (2 пусковой комплекс)

п р и к а з ы в а ю:

1. Разрешить ГКУ НО «ГУАД» подготовку проекта межевания

территории, расположенной к западу от г. Балахны в Балахнинском муниципальном округе Нижегородской области на землях, не относящихся к землям лесного фонда (далее – проект межевания территории на землях, не относящихся к землям лесного фонда), согласно приложению 1 и проекта межевания территории, расположенной к западу от г. Балахны в Балахнинском муниципальном округе Нижегородской области в границах земель лесного фонда (далее – проект межевания территории в границах земель лесного фонда), согласно приложению 2.

2. Установить, что проект межевания территории на землях, не относящихся к землям лесного фонда, и проект межевания территории в границах земель лесного фонда должны быть представлены в министерство градостроительной деятельности и развития агломераций Нижегородской области не позднее одного года со дня издания настоящего приказа.

3. В течение десяти дней со дня принятия настоящего приказа направить уведомление о принятом решении о подготовке проекта межевания территории на землях, не относящихся к землям лесного фонда, и проекта межевания территории в границах земель лесного фонда главе местного самоуправления Балахнинского муниципального округа Нижегородской области.

4. Разместить настоящий приказ на официальном сайте министерства градостроительной деятельности и развития агломераций Нижегородской области в информационно-телекоммуникационной сети «Интернет».

5. Настоящий приказ вступает в силу с момента его издания.

Министр

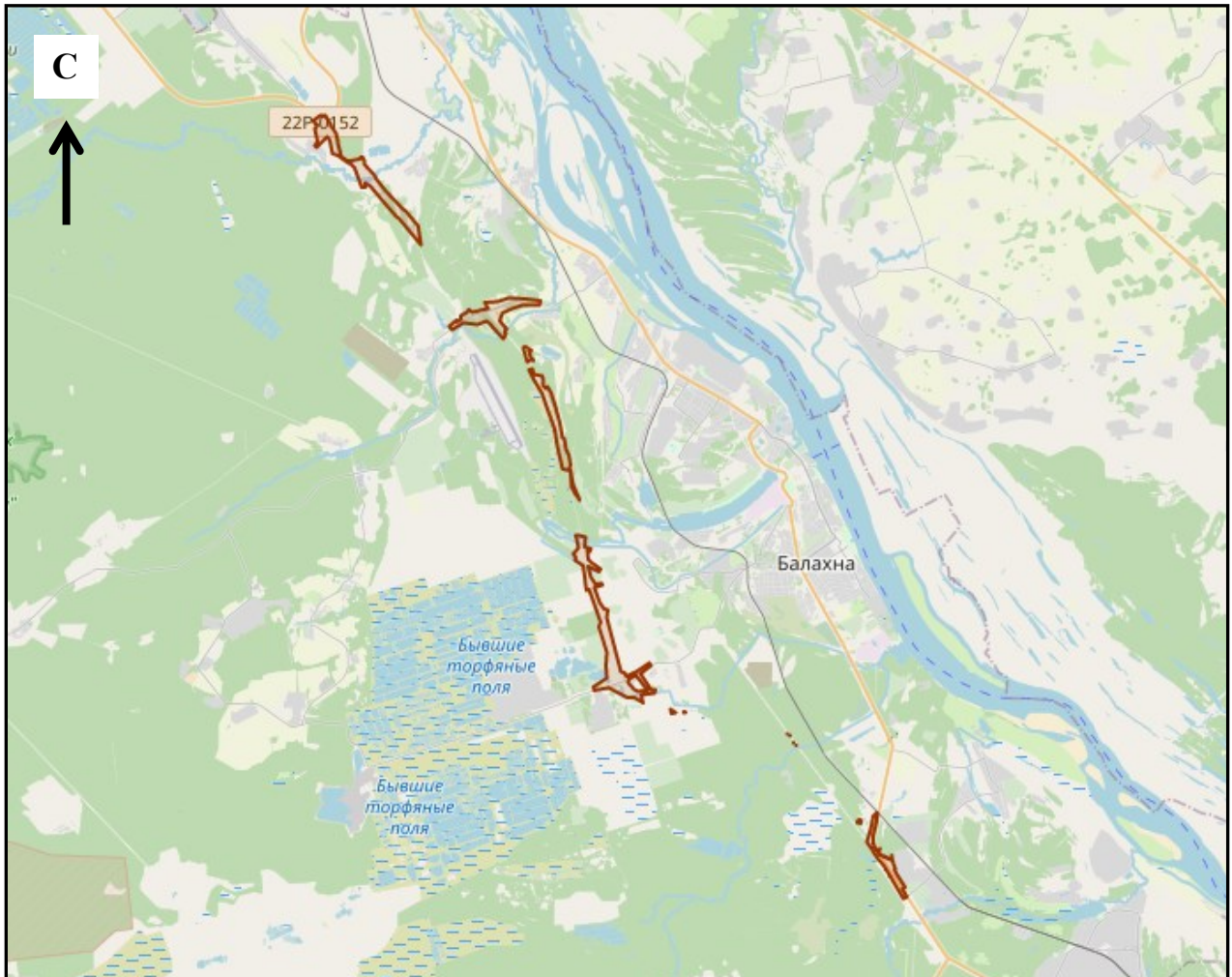
Подлинник электронного документа, подписанного ЭП,
хранится в системе электронного документооборота
Правительства Нижегородской области

М.В. Ракова

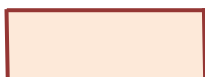
СВЕДЕНИЯ О СЕРТИФИКАТЕ ЭП

Сертификат: 372BD23E470444B86CDC1F496FBB035880891288
Кому выдан: Ракова Марина Владимировна
Действителен: с 21.05.2020 до 21.08.2021

**Схема границ подготовки
проекта межевания территории на землях,
не относящихся к землям лесного фонда
(арх. № 67/21)**



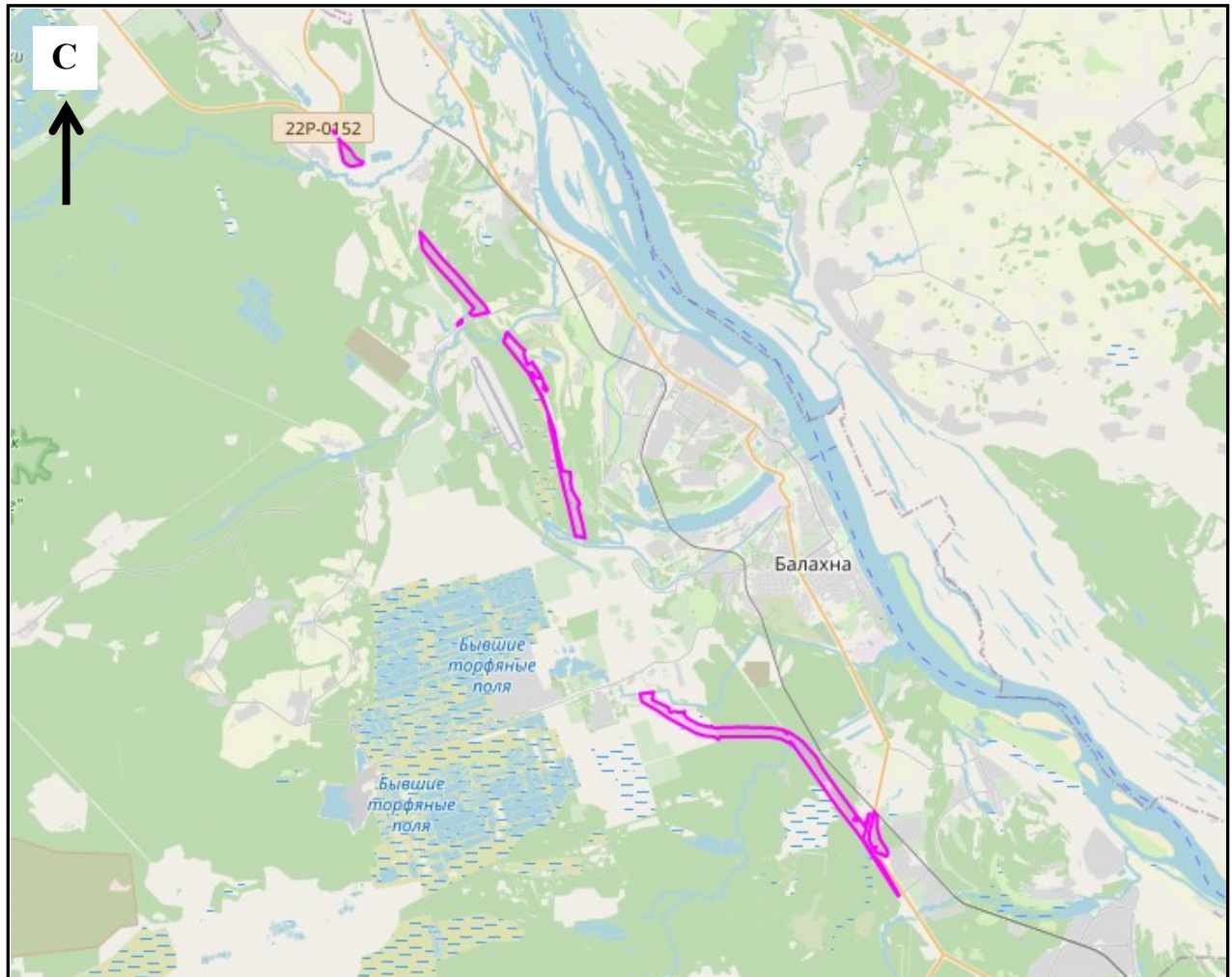
Условные обозначения



границы подготовки проекта межевания территории, расположенной к западу от г. Балахны в Балахнинском муниципальном округе Нижегородской области на землях, не относящихся к землям лесного фонда

Заказчик: ГКУ НО «ГУАД»

**Схема границ подготовки
проекта межевания территории
в границах земель лесного фонда
(арх. № 67/21)**



Условные обозначения



границы подготовки проекта межевания территории,
расположенной к западу от г. Балахны в Балахнинском
муниципальном округе Нижегородской области в границах
земель лесного фонда

Заказчик: ГКУ НО «ГУАД»